

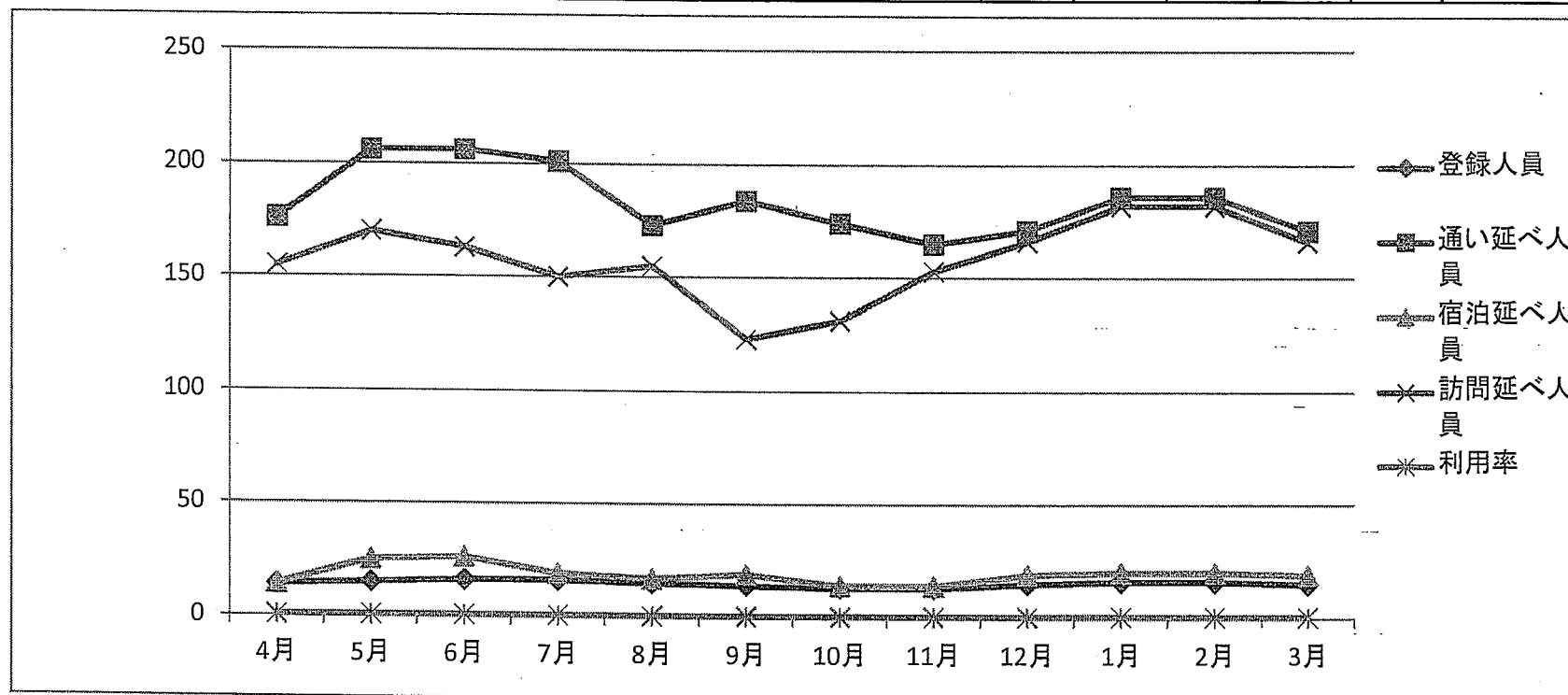
平成27年度 やよいの里 事業報告書

事業概要

事業所名	小規模多機能型居宅介護事業所 やよいの里		
所在地	福井市加茂緑苑町402番地		
種 別	指定（介護予防）小規模多機能型居宅介護事業		
経営主体	社会福祉法人 弥生福社会		
事業開始年月日	平成 23 年 4 月 1 日		
利用登録定員	25人	年間登録延べ人員	178人
通い平均利用人員	5.9人	訪問平均利用人員	5.1人
宿泊平均利用人員	0.6人		
事業運営実施概要			
<p>平成27年度、当事業所では年間178人の登録利用がありました。要介護の内訳は、要支援1が9人（5.0%）要支援2が22人（12.4%）要介護1が75人（42.1%）要介護2が46人（25.8%）要介護3が25人（14.0%）要介護4が1人（0.5%）要介護5が0人（0%）でした。</p> <p>利用者層は一人暮らしのご利用者が多い状況です。年度末にかけて脳卒中や転倒による骨折などで入院加療が必要となるご利用者が増えており、登録者数は横ばいとなっています。</p> <p>ご利用者への支援以外に、地域密着型サービスの事業所として地域活動への積極的な参加に努め、公民館祭りや地域のお祭りなど催し事、自治会活動への積極的な参加に取り組みました。また、有事の際などにおける自治会との協力体制の基盤作りとして、法人防災訓練に自治会長をお招きし、事業所の防災体制や福祉避難所としての機能についてご説明しています。</p> <p>次年度は、ご利用者の支援として地域の方や民生委員の方との連携を深めると共に、防災や認知症予防による地域との連携を目標に取り組みを行います。また、運営推進会議や外部評価で得られた意見を事業所の質の向上のために活用していきます。</p>			

平成27年度利用状況(登録定員25名)

	4月	5月	6月	7月	8月	9月	10月	11月	12月	1月	2月	3月	合計
登録人員	14	15	16	16	15	14	13	13	15	16	16	15	178.0
通い延べ人員	176	206	206	201	173	184	174	165	171	186	186	171	2199.0
宿泊延べ人員	14	25	26	19	17	19	14	14	19	20	20	19	226.0
訪問延べ人員	155	170	163	150	155	123	131	153	166	182	182	166	1896.0
利用率	56.0%	60.0%	64.0%	64.0%	60.0%	56.0%	52.0%	52.0%	60.0%	64.0%	64.0%	60.0%	59.3%



平成 27 年度 やよいの里 事業計画評価

【事業目標／事業方針】

事業目標	事業方針
利用される方を主体とし、その人らしい生き方を支えます	<p>○研修計画に基づき苑内研修や外部研修を実施し、ケアの標準化及び介護職員の資質向上に努めます。</p> <p>○看取りを前提とした職員育成として、健康面の確認及び各機関との連携が密に行えるよう、ケース会議で事例を挙げると共に研修等にてスキルアップに取り組みます。</p>
総評	
<p>○研修計画に基づき苑内研修を実施しています。また在宅職員勉強会では、研修内容に応じ自己研鑽として看護職員への参加も促しています。介護と看護の協働の意識を高め、職員全体としてケアの標準化に努めました。また個別の目標計画に沿って指導を実施しています。</p> <p>○毎日のミーティングにて日々の状況を話し合い、適切な対応について職員間で検討行っています。特に医療面の状況確認を密にし、家族や医療との情報共有を図っています。</p>	
事業目標	事業方針
地域密着型サービスとして、地域との連携を図ります	<p>○地域密着型の介護事業所として、災害時に地域に連携・協力を頂き、また地域への連携・協力ができる体制づくりを運営推進会議の活用を図りながら進め、地域の拠点として機能出来るよう努めます。</p> <p>※具体的には H27 年度中に地域の方と一緒に防災訓練に取り組むことを目標とします。</p>
総評	
<p>○地域密着型サービスの事業所として地域活動への積極的な参加に努め、公民館祭りや地域のお祭りなど催し事、自治会活動への積極的な参加に取り組みました。また、有事の際などにおける自治会との協力体制の基盤作りとして、法人防災訓練に自治会長をお招きし、事業所の防災体制や福祉避難所としての機能についてご説明しています。</p> <p>○自治会清掃活動やバーベキューへの参加、自治会総会・新年会に出席させて頂くなど、地域との繋がりを深めています。また次年度に向け、普通救命講習に自治会の方も参加して頂けるようチラシを回覧させて頂いています。</p> <p>○ご利用者が住み慣れた地域での生活を継続出来るよう、個々の生活に応じ、図書館や買物などの外出を実施しています。また生協の移動販売者を利用し事業所で買物が出来るよう働き掛けを行いました。</p>	

平成27年度行事・ボランティア等一覧

月	施設外行事	施設内行事	ボランティア等	実習生受入
4月	お花見	誕生会	社南公民館歌謡ボラ 絵本クラブ	
	麵房つるつる外食			
	喫茶店外出			
5月	つつじ外出	誕生会	社南公民館歌謡ボラ 絵本クラブ	
	回転寿司外食、喫茶店外出			
	ドライブ			
6月	あじさいドライブ、大久保茶屋外	誕生会	社南公民館歌謡ボラ 絵本クラブ	
	アピタ買い物、みどり図書館外出			
	社地区相貌防災訓練、喫茶店外出			
7月	七夕	誕生会	社南公民館歌謡ボラ 絵本クラブ	
	レンタルビデオ外出、喫茶店外出			
	アピタ買い物、みどり図書館外出			
8月	郷土歴史博物館ドライブ	誕生会	社南公民館歌謡ボラ 絵本クラブ	
	レンタルビデオ外出、喫茶店外出			
	アピタ買い物、みどり図書館外出			
9月	レンタルビデオ外出、喫茶店外出	ライオンズ・啓新高校寿司屋食会	社南公民館歌謡ボラ 絵本クラブ	
	アピタ買い物、みどり図書館外出	誕生会		
10月	菊人形、避難訓練	誕生会	社南公民館歌謡ボラ 絵本クラブ いずみ保育園慰問	
	レンタルビデオ外出、喫茶店外出	秋祭り		
	アピタ買い物、みどり図書館外出			
11月	レンタルビデオ外出、喫茶店外出	出前昼食会	社南公民館歌謡ボラ 絵本クラブ ライオンズ・啓新高校寿司屋食会	認知症対応型サービス事業開設者研修
	アピタ買い物、みどり図書館外出			
12月	クリスマス会、忘年会	誕生会	社南公民館歌謡ボラ 絵本クラブ	
	レンタルビデオ外出、喫茶店外出			
	アピタ買い物、みどり図書館外出			
1月	初詣	誕生会	社南公民館歌謡ボラ 絵本クラブ	
	新年会			
	レンタルビデオ外出			
2月	節分	誕生会	社南公民館歌謡ボラ 絵本クラブ	
	レンタルビデオ外出、喫茶店外出			
3月	ひな祭り	誕生会	社南公民館歌謡ボラ 絵本クラブ	
	レンタルビデオ外出			
	散歩			

※該当項目に記載

平成27年度研修・諸会議一覧

事業所名：やよいの里

月	施設外研修	施設内研修	諸会議
4月	普通救命講習	倫理及び法令遵守に関する研修	職員会議
		高齢者の健康に関する研修	経営委員会
5月		食中毒予防に関する研修	職員会議
		接遇に関する研修	
6月		ターミナルケア、看取りに関する研修	職員会議
		プライバシー保護(個人情報保護)に関する研修	経営委員会 苦情解決第三者委員会
7月	地域住民参画による外部評価の実践		職員会議
	キャラバンメイト連絡会		経営委員会
8月	福祉施設防災マネジャー養成研修	介護力向上講習会伝達講習	職員会議
	高齢者虐待防止研修会 介護支援専門員専門研修過程Ⅱ	認知症に関する研修 身体拘束等の排除のための取組に関する研修 入浴に関する研修	経営委員会
9月	安全運転管理者研修	利用者の権利擁護、虐待防止に関する研修	職員会議
		事故の発生またはその再発防止に関する研修 食事に関する研修	経営委員会
10月	ストレスチェック義務化対策セミナー	排泄に関する研修	
		感染症及びまん延の防止に関する研修	
11月	苦情解決機能強化セミナー	接遇に関する研修	職員会議
	介護支援専門員専門研修過程Ⅱ	感染症及びまん延の防止に関する研修 認知症に関する研修 起位動作・杖歩行・体位変換・移乗動作に関する研修	
12月	福祉施設経営セミナー	感染症及びまん延の防止に関する研修	職員会議
		ターミナルケア、看取りに関する研修 認知症に関する研修	経営委員会 苦情解決第三者委員会
1月		感染症及びまん延の防止に関する研修	経営委員会
		安全運転講習 コミュニケーション・情報収集に関する研修	
2月	介護サービス事業者連絡会意見交換会・交流会	感染症及びまん延の防止に関する研修	経営委員会
	キャラバンメイト連絡会	地域包括ケアシステムに関する研修 感染症予防に関する研修	
3月	若年性認知症の方を支援する関係者の学習会	感染症及びまん延の防止に関する研修	職員会議
	成年後見人制度の勉強会	事故の発生等緊急時の対応に関する研修 褥瘡予防に関する研修	経営委員会